

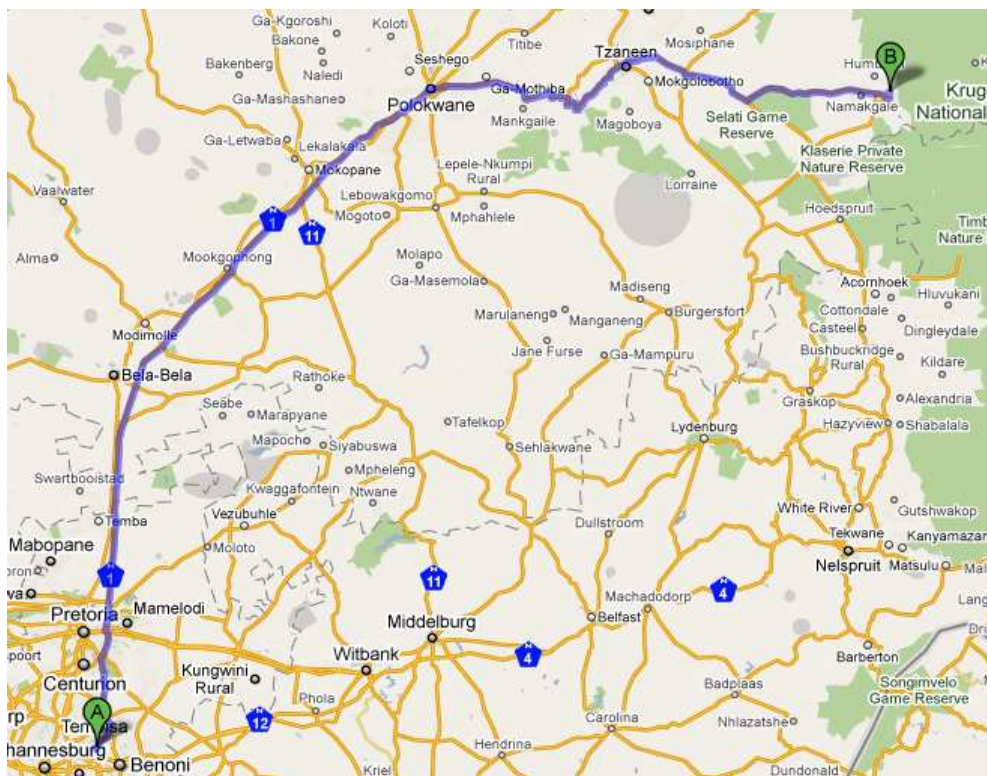
ROUTE EN KAART

Route vanaf Johannesburg naar Phalaborwa via Pietersburg (500 km).

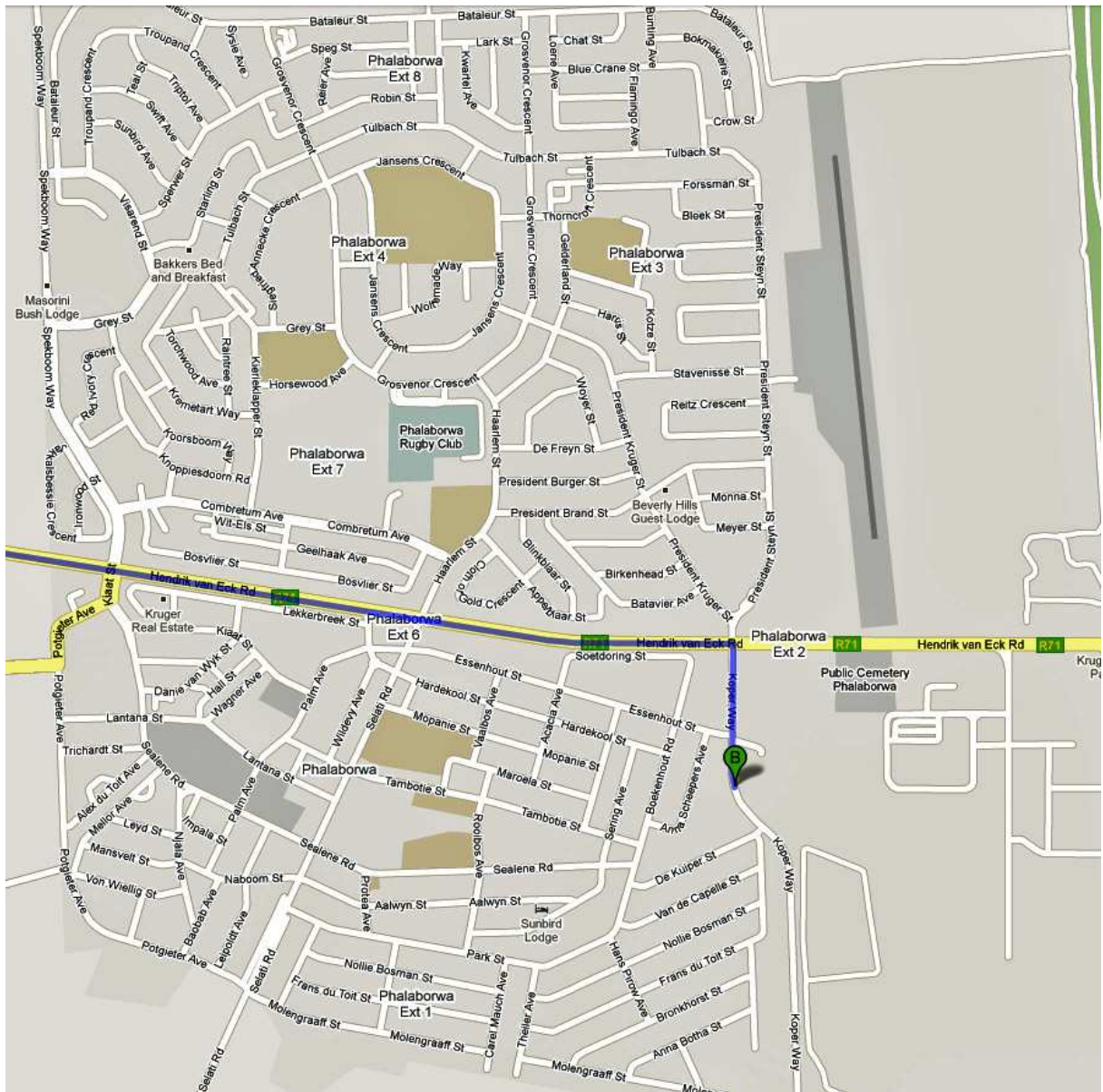
Volg vanaf het vliegveld de **R21** richting **Pretoria**, daarna de **N1** naar **Pretoria/Polokwane(Pietersburg)**. (deze weg kan in de ochtend extreem druk zijn!).
Neem vanaf Polokwane(Pietersburg) de **R71** naar **Magoebaskloof** en **Tzaneen**.
Volg de **R71** via **Gravelotte** naar **Phalaborwa**.

Route vanaf Johannesburg naar Phalaborwa via Lydenburg (550 km).

Volg op het vliegveld vanaf de autoverhuur de **R21** naar **Boksburg/Johannesburg** (rechts aanhouden). Neem de **N12 afslag** richting **Benoni /Witbank** en volg de **N4** naar **Belfast**. Ga aan het einde van de snelweg linksaf richting **Belfast**, neem na Belfast de **R540** via **Dullstroom** naar **Lydenburg**. In Lydenburg volgt u de groene borden **R37** naar **Orighstad / Graskop** en **Phalaborwa**. Zo komt u uit op de **R36** richting Orighstad. (Pas op voor slecht wegdek na Orighstad) .Via de **Abel Erasmus Pas** en de **Strydom tunnel**. Neem ongeveer 15 km na de Strydom tunnel de afslag naar de **R36** richting **Tzaneen**. Neem na 10 km de **R526** naar **Phalaborwa / Mica**, en daarna op de **R40** richting **Mica** de afslag linksaf naar **Phalaborwa**.



PLATTEGROND PHALABORWA



Phalaborwa is een middelgrote stad en telt ongeveer 109.000 inwoners.

Er is een shopping-mall (winkelcentrum), verscheidene winkels, restaurants, barretjes en een bioscoop aanwezig.

Ook op medisch gebied biedt Phalaborwa voldoende. Zo is er een ziekenhuis.

Phalaborwa heeft ook een eigen vliegveld. 3x per dag wordt er van en naar Johannesburg gevlogen met Airlink (www.saairlink.co.za).